




Директор МБОУСОШ №5
Суражевка АГО
 О. В. Трегубов
18 марта 2021 г.

ПАСПОРТ

доступности для инвалидов объекта и предоставляемых на нем
услуг в сфере образования (далее - услуги)

I. КРАТКАЯ ХАРАКТЕРИСТИКА ОБЪЕКТА

Адрес объекта, на котором предоставляется(-ются) услуга (услуги):
692779, Приморский край, с. Суражевка, ул. Ярославская, 17

Наименование предоставляемой(-мых) услуги (услуг):
реализация образовательных программ начального общего, основного общего, среднего общего образования, а также дополнительных общеобразовательных программ

Сведения об объекте:

- отдельно стоящее здание: **2 этажей, 2530,1 кв. м.**
- часть здания _____ этажей (или помещение на _____ этаже), _____ кв. м.
- наличие прилегающего земельного участка (**да**, нет); **12634,1 кв. м**

Название организации, которая предоставляет услугу населению, (полное наименование - согласно Уставу, сокращенное наименование):

муниципальное бюджетное общеобразовательное учреждение «Средняя общеобразовательная школа № 5» с. Суражевка Артемовского городского округа, МБОУСОШ №5

Адрес места нахождения организации:

692779, Приморский край, с. Суражевка, ул. Ярославская, 17

Основание для пользования объектом (оперативное управление, аренда, собственность):
оперативное управление

Форма собственности (государственная, муниципальная, частная): **муниципальная**

Административно-территориальная подведомственность (федеральная, региональная, муниципальная):
муниципальная

Наименование и адрес вышестоящей организации:

Управление образования администрация Артемовского городского округа, 692760, Приморский край, г. Артем, ул. Кирова, 48

II. КРАТКАЯ ХАРАКТЕРИСТИКА ДЕЙСТВУЮЩЕГО ПОРЯДКА ПРЕДОСТАВЛЕНИЯ НА ОБЪЕКТЕ УСЛУГ НАСЕЛЕНИЮ

Сфера деятельности: образование

Плановая мощность (посещаемость, количество обслуживаемых в день, вместимость, пропускная способность): **392 (201) человек.**

Форма оказания услуг (на объекте, с длительным пребыванием, в т.ч. проживанием, обеспечение доступа к месту предоставления услуги, на дому, дистанционно): **на объекте, на дому**

Категории обслуживаемого населения по возрасту (дети, взрослые трудоспособного возраста, пожилые; все возрастные категории): **дети**

Категории обслуживаемых инвалидов (инвалиды с нарушениями опорно-двигательного аппарата; нарушениями зрения, нарушениями слуха): **инвалиды с нарушениями опорно-двигательного аппарата, с нарушениями зрения, с нарушениями слуха, нарушениями умственного развития**

III. ОЦЕНКА СОСТОЯНИЯ И ИМЕЮЩИХСЯ НЕДОСТАТКОВ В ОБЕСПЕЧЕНИИ УСЛОВИЙ ДОСТУПНОСТИ ДЛЯ ИНВАЛИДОВ ОБЪЕКТА

п/п	Основные показатели доступности для инвалидов объекта	Оценка состояния и имеющихся недостатков в обеспечении условий доступности для инвалидов объекта
	2	3
.	выделенные стоянки автотранспортных средств для инвалидов	отсутствует
.	сменные кресла-коляски	отсутствуют
.	адаптированные лифты	отсутствуют
.	поручни	отсутствуют
.	пандусы	отсутствуют
.	подъемные платформы (аппарели)	отсутствуют
.	раздвижные двери	отсутствуют
.	доступные входные группы (вход, выход, коридор)	доступны частично
.	доступные санитарно-гигиенические помещения	недоступны
0.	достаточная ширина дверных проемов в стенах, лестничных маршей, площадок	недостаточна
1.	надлежащее размещение оборудования и носителей информации, необходимых для обеспечения беспрепятственного доступа к объектам (местам предоставления услуг) инвалидов, имеющих стойкие расстройства функции зрения, слуха и передвижения	отсутствует
2.	дублирование необходимой для инвалидов, имеющих стойкие расстройства функции зрения, зрительной информации - звуковой информацией, а также надписей, знаков и иной текстовой и графической информации - знаками, выполненными рельефно-точечным шрифтом Брайля и на контрастном фоне	отсутствует

3.	дублирование необходимой для инвалидов по слуху звуковой информации зрительной информацией	отсутствует
4.	иные	-

IV. ОЦЕНКА СОСТОЯНИЯ И ИМЕЮЩИХСЯ НЕДОСТАТКОВ В ОБЕСПЕЧЕНИИ УСЛОВИЙ ДОСТУПНОСТИ ДЛЯ ИНВАЛИДОВ ПРЕДОСТАВЛЯЕМЫХ УСЛУГ

п/п	Основные показатели доступности для инвалидов предоставляемой услуги	Оценка состояния и имеющихся недостатков в обеспечении условий доступности для инвалидов предоставляемой услуги
	2	3
.	Наличие при входе в объект вывески с названием организации, графиком работы организации, планом здания, выполненных рельефно-точечным шрифтом Брайля и на контрастном фоне	отсутствует
.	Обеспечение инвалидам помощи, необходимой для получения в доступной для них форме информации о правилах предоставления услуги, в том числе об оформлении необходимых для получения услуги документов, о совершении ими других необходимых для получения услуги действий	доступно условно
.	Проведение инструктирования или обучения сотрудников, предоставляющих услуги населению, для работы с инвалидами, по вопросам, связанным с обеспечением доступности для них объектов и услуг	инструктаж проведен (имеются сведения в журнале проведения инструктажа)
.	Наличие работников организаций, на которых административно-распорядительным актом возложено оказание инвалидам помощи при предоставлении им услуг	приказ от 20.08.2016 № 58-А
.	Предоставление услуги с сопровождением инвалида по территории объекта работником организации	предоставляется
.	Предоставление инвалидам по слуху при необходимости услуги с использованием русского жестового языка, включая обеспечение допуска на объект сурдопереводчика, тифлопереводчика	не предоставляется

.	Соответствие транспортных средств, используемых для предоставления услуг населению, требованиям их доступности для инвалидов	транспортные средства для предоставления услуг не используются
.	Обеспечение допуска на объект, в котором предоставляются услуги, собаки-проводника при наличии документа, подтверждающего ее специальное обучение, выданного по форме и в порядке, утвержденном приказом Министерства труда и социальной защиты Российской Федерации	
.	Наличие в одном из помещений, предназначенных для проведения массовых мероприятий, индукционных петель и звукоусиливающей аппаратуры	отсутствуют
0.	Адаптация официального сайта органа и организации, предоставляющих услуги в сфере образования, для лиц с нарушением зрения (слабовидящих)	официальный сайт учреждения адаптирован для лиц с нарушением зрения (слабовидящих)
1.	Обеспечение предоставления услуг тьютора	не обеспечено
2.	Иные	-

V. ПРЕДЛАГАЕМЫЕ УПРАВЛЕНЧЕСКИЕ РЕШЕНИЯ ПО СРОКАМ И ОБЪЕМАМ РАБОТ, НЕОБХОДИМЫМ ДЛЯ ПРИВЕДЕНИЯ ОБЪЕКТА И ПОРЯДКА ПРЕДОСТАВЛЕНИЯ НА НЕМ УСЛУГ В СООТВЕТСТВИИ С ТРЕБОВАНИЯМИ ЗАКОНОДАТЕЛЬСТВА РОССИЙСКОЙ ФЕДЕРАЦИИ ОБ ОБЕСПЕЧЕНИИ УСЛОВИЙ ИХ ДОСТУПНОСТИ ДЛЯ ИНВАЛИДОВ

а) ПО ДОСТУПНОСТИ ДЛЯ ИНВАЛИДОВ ОБЪЕКТА

п/п	Предлагаемые управленческие решения по объемам работ, необходимым для приведения объекта в соответствие с требованиями законодательства Российской Федерации об обеспечении условий их доступности для инвалидов <*>	Сроки
.	Выделить парковочные места для инвалидов	2030 г.
.	Приобрести кресло-коляску	2030 г.
.	Оборудовать поручни	2030 г.
.	Установить пандус	2030 г.
.	Установить раздвижную дверь (или расширить проем входной двери)	2030 г.

.	Приобрести (установить) подъемное устройство	2030 г.
.	На входе установить поручни, кнопку звукового вызова, нанести яркую контрастную маркировку на крыльцо и ступени, в тамбуре заменить половое покрытие	2030 г.
.	Санитарно-гигиеническое помещение: расширить дверной проем; в туалетной комнате установить крючки для костылей и других принадлежностей, откидные опорные поручни, унитаз с опорой для спины, на дверях туалетной комнаты разместить специальные знаки, слив с ручным кнопочным управлением перенести на боковую стену кабины.	2030 г.
.	Оборудовать систему тревожной сигнализации, обеспечивающей связь с помещением постоянно дежурного персонала	2030 г.
0.	Замена полового покрытия, размещение схем движения, тактильных плит вдоль всех путей эвакуации	2030 г.
1.	Установка табличек с текстом Брайля	2030 г.
2.	Установка световых средств информации и сигнализации об опасности	2030 г.

б) ПО ДОСТУПНОСТИ ДЛЯ ИНВАЛИДОВ ПРЕДОСТАВЛЯЕМЫХ УСЛУГ

/п	Предлагаемые управленческие решения по объемам работ, необходимым для приведения порядка предоставления услуг в соответствии с требованиями законодательства Российской Федерации об обеспечении условий их доступности для инвалидов <*>	Сроки
.	Введение в штатное расписание должностей «сурдопереводчик», «тифлопереводчик», «тьютор»	при необходимости, в соответствии с заключением ПМПК
.	Оборудовать одно из помещений, предназначенное для проведения массовых мероприятий, индукционной петлей и звукоусиливающей аппаратурой	2030 г.

<*> С учетом выводов оценки состояния и имеющихся недостатков в обеспечении условий доступности для инвалидов объекта и порядка предоставления услуги, приведенных в [разделе III](#) и [IV](#) паспорта.



УТВЕРЖДАЮ

директор МБОУ СОШ № 5

О. В. Трегубов

« 18 » марта 2021 г.

АНКЕТА

(информация об объекте социальной инфраструктуры) К ПАСПОРТУ ДОСТУПНОСТИ ОСИ

1. Общие сведения об объекте

- 1.1. Наименование (вид) объекта муниципальное бюджетное общеобразовательное учреждение «Средняя общеобразовательная школа № 5» с. Суражевка Артемовского городского округа
- 1.2. Адрес объекта 692779, Приморский край, г. Артем, с. Суражевка, ул. Ярославская, 17
- 1.3. Сведения о размещении объекта:
- отдельно стоящее здание 2 этажей, 2530,1 кв.м.
- часть здания _____ этажей (или на _____ этаже), _____ кв.м.
- 1.4. Год постройки здания 1984, последнего капитального ремонта -
- 1.5. Дата предстоящих плановых ремонтных работ: текущего 2016 год, капитального 2025
- сведения об организации, расположенной на объекте
- 1.6. Название организации (учреждения), (полное юридическое наименование – согласно Уставу, краткое наименование) муниципальное бюджетное общеобразовательное учреждение «Средняя общеобразовательная школа № 5» с. Суражевка Артемовского городского округа, МБОУ СОШ № 5
- 1.7. Юридический адрес организации (учреждения): 692779, Приморский край, г. Артем, с. Суражевка, ул. Ярославская, 17
- 1.8. Основание для пользования объектом (оперативное управление, аренда, собственность) оперативное управление
- 1.9. Форма собственности (государственная, негосударственная) государственная
- 1.10. Территориальная принадлежность (федеральная, региональная, муниципальная) муниципальная
- 1.11. Вышестоящая организация (наименование) муниципальное казенное учреждение управление образования Артемовского городского округа
- 1.12. Адрес вышестоящей организации, другие координаты Приморский край, г. Артем, ул. Кирова, 48, 8(42337) 4-74-52

2. Характеристика деятельности организации на объекте

- 2.1 Сфера деятельности (здравоохранение, образование, социальная защита, физическая культура и спорт, культура, связь и информация, транспорт, жилой фонд, потребительский рынок и сфера услуг, другое: Образование.
- 2.2 Виды оказываемых услуг: реализация общеобразовательных программ начального общего, основного общего, среднего (полного) общего образования, адаптированная общеобразовательная программа начального общего образования, дополнительная

- 2.3 Форма оказания услуг: (на объекте, с длительным пребыванием, в т.ч. проживанием, на дому, дистанционно) **на объекте, на дому**
- 2.4 Категории обслуживаемого населения по возрасту: (дети, взрослые трудоспособного возраста, пожилые; все возрастные категории) **дети в возрасте от 6,5 лет и до 18 лет**
- 2.5 Категории обслуживаемых инвалидов: инвалиды, передвигающиеся на коляске, инвалиды с нарушениями опорно-двигательного аппарата; нарушениями зрения, нарушениями слуха, нарушениями умственного развития _____
- 2.6 Плановая мощность: посещаемость (количество обслуживаемых в день), вместимость, пропускная способность **392** .
- 2.7 Участие в исполнении ИПР инвалида, ребенка-инвалида (да, нет) **да**

3. Состояние доступности объекта для инвалидов и других маломобильных групп населения (МГН)

3.1 Путь следования к объекту пассажирским транспортом

(описать маршрут движения с использованием пассажирского транспорта)

От остановки автобуса 400 метров по дороге.

Автобусом городского автотранспорта № 16 до остановки «Клуб»

Наличие адаптированного пассажирского транспорта к объекту: **не имеется**

3.2 Путь к объекту от ближайшей остановки пассажирского транспорта:

3.2.1 расстояние до объекта от остановки транспорта **400** м

3.2.2 время движения (пешком) **10** мин

3.2.3 наличие выделенного от проезжей части пешеходного пути (да, **нет**).

3.2.4 Перекрестки: *нерегулируемые; регулируемые, со звуковой сигнализацией, таймером;* **нет**

3.2.5 Информация на пути следования к объекту: *акустическая, тактильная, визуальная;* **нет**

3.2.6 Перепады высоты на пути: **есть, нет** (в 270 метрах от остановки автобуса после поворота впадина с уклоном вниз)

Их обустройство для инвалидов на коляске: да, нет (**нет**)

3.3 Вариант организации доступности ОСИ (формы обслуживания)* с учетом СП 35-101-2001

№ п/п	Категория инвалидов (вид нарушения)	Вариант организации доступности объекта
1.	Все категории инвалидов и МГН	ДУ
	<i>в том числе инвалиды:</i>	
2	передвигающиеся на креслах-колясках	ДУ
3	с нарушениями опорно-двигательного аппарата	ДУ
4	с нарушениями зрения	ДУ
5	с нарушениями слуха	ДУ
6	с нарушениями умственного развития	ДУ

* - указывается один из вариантов: «А», «Б», «ДУ», «ВНД»

– вариант «А» - доступность всех зон и помещений (универсальная);

– вариант «Б» - выделены для обслуживания инвалидов специальные участки и помещения;

– вариант «ДУ» - обеспечена условная доступность: помощь сотрудника организации на объекте, либо услуги представляются на дому или дистанционно;

– «ВНД» - временно недоступно: доступность не организована.

4. Управленческое решение (предложения по адаптации основных структурных элементов объекта)

№ п/п	Основные структурно-функциональные зоны объекта	Рекомендации по адаптации объекта (вид работы)*
1	Территория, прилегающая к зданию (участок)	Текущий и капитальный ремонт
2	Вход (входы) в здание	Текущий и капитальный ремонт
3	Путь (пути) движения внутри здания (в т.ч. пути эвакуации)	Текущий ремонт
4	Зона целевого назначения (целевого посещения объекта)	Текущий ремонт
5	Санитарно-гигиенические помещения	Текущий ремонт
6	Система информации на объекте (на всех зонах)	Текущий ремонт
7	Пути движения к объекту (от остановки транспорта)	Текущий ремонт
8.	Все зоны и участки	Текущий и капитальный ремонт

*- указывается один из вариантов (видов работ): не нуждается; ремонт (текущий, капитальный); индивидуальное решение с ТСР; технические решения невозможны – организация альтернативной формы обслуживания

Размещение информации на Карте доступности субъекта Российской Федерации

согласовано _____ О.В. Трегубов, директор МБОУСОШ № 5; 8(42337) 96-2-60
(подпись, Ф.И.О., должность; координаты для связи уполномоченного представителя объекта)
Контактное лицо: Михеева Ольга Ивановна; 89243360012

Утверждаю:
Начальник отдела
по Артемовскому городскому округу
департамента труда и
социального развития
Приморского края

_____ О. А. Силина

« ____ » _____ 20 ____ г.

**АКТ ОБСЛЕДОВАНИЯ
объекта социальной инфраструктуры
К ПАСПОРТУ ДОСТУПНОСТИ ОСИ**

Артемовский городской округ

« 18 » марта 2021 г.

1. Общие сведения об объекте

1.1. Наименование (вид) объекта муниципальное бюджетное общеобразовательное учреждение «Средняя общеобразовательная школа № 5» с. Суражевка Артемовского городского округа

1.2. Адрес объекта 692779, Приморский край, г. Артем, с. Суражевка, ул. Ярославская, дом 17

1.3. Сведения о размещении объекта

- отдельно стоящее здание 2 этажей, 2530,1 кв.м

- часть здания _____ этажей (или на _____ этаже), _____ кв.м

- наличие прилегающего земельного участка (да, нет); 12634,1 кв.м

1.4. Год постройки здания 1984 год, последнего капитального ремонта нет

1.5. Дата предстоящих плановых ремонтных работ: косметический ремонт внутренних помещений 2014, ремонт крыши 1999 год, капитального нет

1.6. Название организации (учреждения), (полное юридическое наименование – согласно Уставу, краткое наименование) объекта муниципальное бюджетное общеобразовательное учреждение «Средняя общеобразовательная школа № 5» с. Суражевка Артемовского городского округа, МБОУ СОШ № 5

1.7. Юридический адрес организации (учреждения) 692779, Приморский край, г. Артем, с. Суражевка, ул. Ярославская, 17

2. Характеристика деятельности организации на объекте

Дополнительная информация: начальное общее образование, основное общее образование, среднее полное общее образование

3. Состояние доступности объекта

3.1. Путь следования к объекту пассажирским транспортом

Муниципальный автобус № 16, коммерческий автобус № 16 «Артем – Суражевка» городского автотранспорта до остановки «Клуб»,

наличие адаптированного пассажирского транспорта к объекту не имеется

3.2. Путь к объекту от ближайшей остановки пассажирского транспорта:

3.2.1 расстояние до объекта от остановки транспорта **400 м**

3.2.2 время движения (пешком) **10 мин.**

3.2.3 наличие выделенного от проезжей части пешеходного пути (*да, нет*).

3.2.4 Перекрестки: *нерегулируемые*;

3.2.5 Информация на пути следования к объекту: *акустическая, тактильная, визуальная; нет*

3.2.6 Перепады высоты на пути: *есть, нет (в 270 метрах от остановки автобуса, после поворота впадина с уклоном вниз)*

Их обустройство для инвалидов на коляске: *да, нет*

дорога без тротуаров, имеются участки без асфальтового покрытия с ямами и канавами

3.3. Организация доступности объекта для инвалидов – форма обслуживания

№ п/п	Категория инвалидов (вид нарушения)	Вариант организации доступности объекта (формы обслуживания)*
1.	Все категории инвалидов и МГН	«ДУ»
	<i>в том числе инвалиды:</i>	
2	передвигающиеся на креслах-колясках (К)	«ДУ»
3	с нарушениями опорно-двигательного аппарата (О)	«ДУ»
4	с нарушениями зрения (З)	«ДУ»
5	с нарушениями слуха (Г)	«ДУ»
6	с нарушениями умственного развития (У)	«ДУ»

* - указывается один из вариантов: «А», «Б», «ДУ», «ВНД»

«ДУ» - обеспечена условная доступность: помощь сотрудника организации, либо услуги предоставляются на дому или дистанционно;

3.4. Состояние доступности основных структурно-функциональных зон

№ п/п	Основные структурно-функциональные зоны	Состояние доступности, в том числе для основных категорий инвалидов**	Приложение	
			№ на плане	№ фото
1	Территория, прилегающая к зданию (участок)	ДЧ-В (О,Г,У)		1-5,7
2	Вход (входы) в здание	ДЧ-И (О,С,Г,У)	-	5-7,9
3	Путь (пути) движения внутри здания (в т.ч. пути эвакуации)	ДП-И (К,О,С,Г,У)	-	11,12,14-17,19,20,24,25

4	Зона целевого назначения здания (целевого посещения объекта)	ДЧ-И (К,О,Г,У)	-	19-22
5	Санитарно-гигиенические помещения	ДЧ-И (Г,О,С,У)	-	23,27-29
6	Система информации и связи (на всех зонах)	ДЧ-И (К,О,У)	-	26
7	Пути движения к объекту (от остановки транспорта)	ДУ	-	-

** Указывается: **ДП-В** - доступно полностью всем; **ДП-И** (К, О, С, Г, У) – доступно полностью избирательно (указать категории инвалидов); **ДЧ-В** - доступно частично всем; **ДЧ-И** (К, О, С, Г, У) – доступно частично избирательно (указать категории инвалидов); **ДУ** - доступно условно, **ВНД** – недоступно.



Фото 1



Фото 2



Фото 3



Фото 4



Фото 5



Фото 6



Фото 7



Фото 9



Фото 11

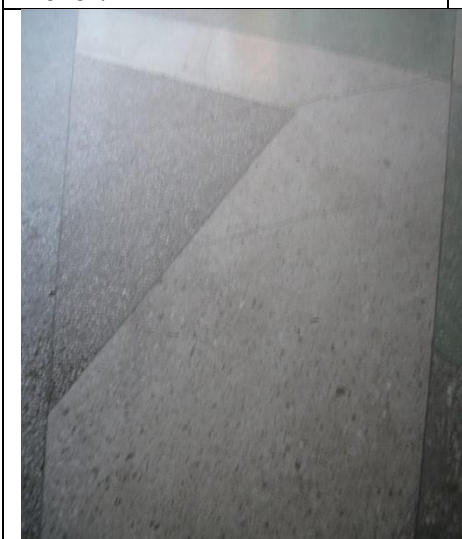


Фото 12

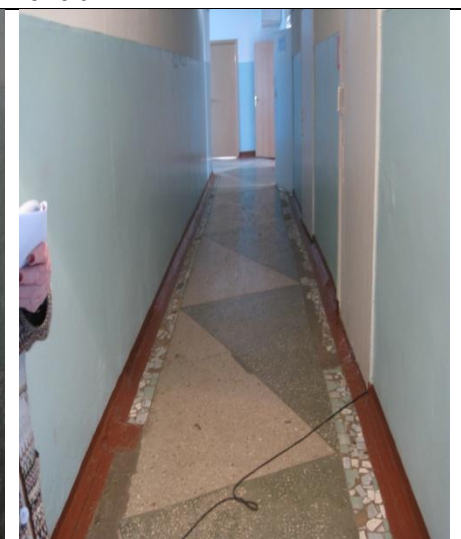


Фото 14

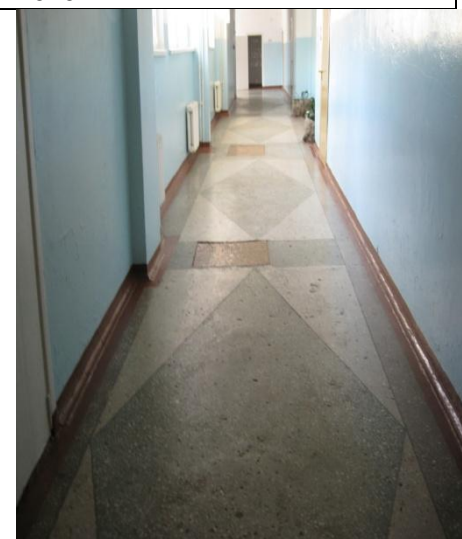


Фото 15



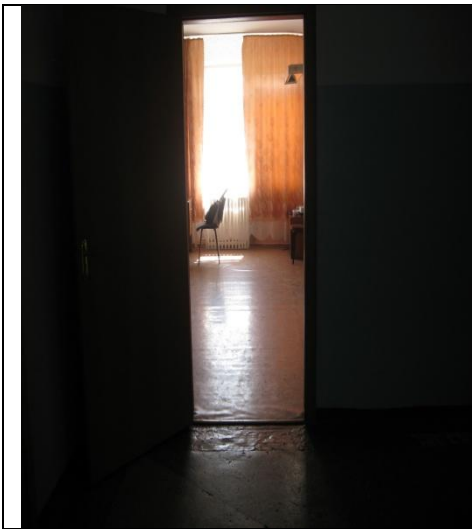
Фото 16



Фото 17



Фото 18



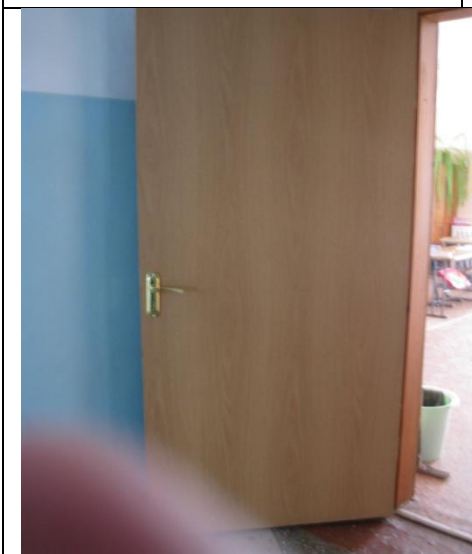
Φοτο 19



Φοτο 20



Φοτο 21



Φοτο 22



Φοτο 23



Φοτο 24



Φοτο 25



Φοτο 26



Φοτο 27



3.5. ИТОГОВОЕ ЗАКЛЮЧЕНИЕ о состоянии доступности ОСИ:

Доступен частично избирательно для инвалидов с нарушением опорно-двигательного аппарата, с нарушениями слуха, нарушениями умственного развития

При обустройстве специально выделенного пути от остановки общественного транспорта до входа на территорию и по территории, прилегающей к зданию, будет доступен для инвалидов-колясочников и инвалидов с нарушениями зрения

4. Управленческое решение (проект)

4.1. Рекомендации по адаптации основных структурных элементов объекта:

№ п \п	Основные структурно-функциональные зоны объекта	Рекомендации по адаптации объекта (вид работы)*
1	Территория, прилегающая к зданию (участок)	Капитальный ремонт
2	Вход (входы) в здание	Капитальный ремонт
3	Путь (пути) движения внутри здания (в т.ч. пути эвакуации)	Текущий ремонт
4	Зона целевого назначения здания (целевого посещения объекта)	Текущий ремонт.
5	Санитарно-гигиенические помещения	Капитальный ремонт
6	Система информации на объекте (на всех зонах)	Текущий ремонт
7	Пути движения к объекту (от остановки транспорта)	Капитальный ремонт
8.	Все зоны и участки	Текущий и капитальный ремонт

*- указывается один из вариантов (видов работ): не нуждается; ремонт (текущий, капитальный); индивидуальное решение с ТСР; технические решения невозможны – организация альтернативной формы обслуживания

4.2. Период проведения работ 2016 – 2028 гг.

в рамках исполнения подпрограммы «Доступная среда» в рамках исполнения плана капитального (текущего) ремонта здания

(указывается наименование документа: программы, плана)

4.3 Ожидаемый результат (по состоянию доступности) после выполнения работ: **доступность объекта для получения услуг для всех категорий инвалидов**

Оценка результата исполнения программы, плана (по состоянию доступности)

доступность объекта для получения услуг для всех категорий инвалидов

4.4. Для принятия решения **требуется**, не требуется (*нужное подчеркнуть*):

4.4.1. согласование на Комиссии **требуется**.

согласование

(наименование Комиссии по координации деятельности в сфере обеспечения доступной среды жизнедеятельности для инвалидов и других МГН)

4.4.2. согласование работ с надзорными органами (в сфере проектирования и строительства, архитектуры, охраны памятников, другое - указать)

не требуется

4.4.3. техническая экспертиза; разработка проектно-сметной документации;

не требуется

4.4.4. согласование с вышестоящей организацией (собственником объекта) **требуется**.

4.4.5. согласование с общественными организациями инвалидов **требуется**;

4.4.6. другое **обращение в Администрацию Артёмовского городского округа об обустройстве прилегающей территории и асфальтировании территории объекта, устройстве выделенного от проезжей части пешеходного пути от остановки автобусов № 16, запуск на линию к объекту от остановки «Клуб» адаптированного пассажирского транспорта.**

Имеется заключение уполномоченной организации о состоянии доступности объекта (наименование документа и выдавшей его организации, дата), прилагается

не имеется

4.7. Информация может быть размещена (обновлена) на Карте доступности субъекта Российской Федерации **Администрация Приморского края, департамент труда и социального развития Приморского края, Доступная среда, учимся жить вместе.**

(наименование сайта, портала)

5. Особые отметки

ПРИЛОЖЕНИЯ:

Результаты обследования:

- | | |
|--|----------------|
| 1. Территории, прилегающей к объекту | на <u>3</u> л. |
| 2. Входа (входов) в здание | на <u>3</u> л. |
| 3. Путей движения в здании | на <u>4</u> л. |
| 4. Зоны целевого назначения объекта | на <u>4</u> л. |
| 5. Санитарно-гигиенических помещений | на <u>3</u> л. |
| 6. Системы информации (и связи) на объекте | на <u>2</u> л. |

Результаты фотофиксации на объекте МБОУ СОШ №5

Поэтажные планы, паспорт БТИ _____ на 2 л.

Другое (в том числе дополнительная информация о путях движения к объекту) _____

Руководитель рабочей группы

заместитель директора по УВР Михеева О И. _____

(Должность, Ф.И.О.)

(Подпись)

Члены рабочей группы:

инспектор отделения учета выплат и реализации социальных программ отдела по Артёмовскому городскому округу департамента труда и социального развития –

Бондарова Е. Б. _____

(Должность, Ф.И.О.) (Подпись)

В том числе:

председатель общества инвалидов г. Артёма Приморской краевой общественной организации

Всероссийского общества инвалидов Панченко Андрей Константинович _____

(Подпись)

представители организации, расположенной на объекте:

председатель профкома Трегубова С. А. _____

(Должность, Ф.И.О.)

(Подпись)

учитель начальных классов Строева Е. С. _____

(Должность, Ф.И.О.)

(Подпись)

учитель истории Волкова М. В. _____

(Должность, Ф.И.О.)

(Подпись)

Управленческое решение согласовано « ____ » _____ 20__ г. (протокол № _____)
Комиссией (название). _____

I Результаты обследования:**1. Территории, прилегающей к зданию (участка)****Муниципальное бюджетное общеобразовательное учреждение «Средняя общеобразовательная школа № 5» с. Суражевка Артемовского городского округа
г. Артем, с. Суражевка, ул. Ярославская, 17.**

Наименование объекта, адрес

№ п/п	Наименование функционально-планировочного элемента	Наличие элемента			Выявленные нарушения и замечания		Работы по адаптации объектов	
		есть/нет	№ на плане	№ фото	Содержание	Значимо для инвалида (категория)	Содержание	Виды работ
1.1	Вход (входы) на территорию	есть	-	1	Нарушение асфальтового покрытия, отсутствие выделенной пешеходной дорожки пешеходные дорожки	К,О,С,Г, У	Выделение пешеходной зоны, установка схем движения к объекту. Укладка асфальтового покрытия	Капитальный ремонт
1.2	Путь (пути) движения на территории	есть	-	2-4	Путь движения на территорию частично покрыт асфальтовым покрытием, отсутствует ливневая канализация. Отсутствуют бордюры.	С,О,К	Укладка асфальтового покрытия, проложить бордюр, проложить ливневую канализацию	Капитальный ремонт
1.3	Лестница (наружная) на территории лестницы нет	нет		5,7	Лестница состоит из 2-х ступеней высотой 25 см. Отсутствуют перила, не нанесена яркая контрастная маркировка. Нарушено целостное покрытие площадки.	К,О,З,	Восстановление целостного покрытия площадки, установка перила, нанесение контрастной маркировки.	Капитальный ремонт
1.4	Пандус (наружный)	нет			лестницы нет, пандус не нужен			
1.5	Автостоянка и парковка	нет			На прилегающей территории не выделены места для парковки	К,О,С,Г, У	Обозначить парковочные места для инвалидов	Текущий ремонт
	ОБЩИЕ требования к зоне				Разрушение асфальтового покрытия, отсутствие пешеходной дорожки и тактильных плит, схем движения к объекту, отсутствие бордюра.	К,С,О,Г, У	Укладка нового асфальтового покрытия, обустройство пешеходной дорожки, укладка тактильных плит на пути	Текущий и капитальный ремонт

							<p>следования, выделение пешеходной зоны, установка схем движения к объекту. Прокладка ливневой канализации на пути следования к объекту. Обустройство парковочных мест на территории, прилегающей к учреждению.</p>
--	--	--	--	--	--	--	--



Фото 1

Фото 2

Фото 3

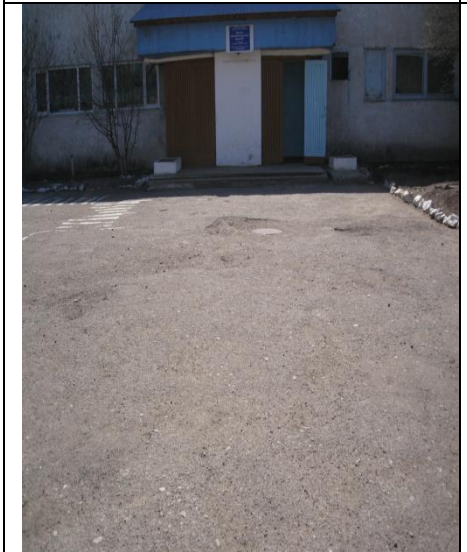


Фото 4

Фото 5

Фото 7

II Заключение по зоне:

Наименование структурно-функциональной зоны	Состояние доступности* (к пункту 3.4 Акта обследования ОСИ)	Приложение		Рекомендации по адаптации (вид работы)** к пункту 4.1 Акта обследования ОСИ
		№ на плане	№ фото	
Территория, прилегающая к зданию	ДЧ-В (О,Г,У) ДУ(К,С)	1	1-5,7	Текущий и капитальный ремонт

* указывается: ДП-В - доступно полностью всем; ДП-И (К, О, С, Г, У) – доступно полностью избирательно (указать категории инвалидов); ДЧ-В - доступно частично всем; ДЧ-И (К, О, С, Г, У) – доступно частично избирательно (указать категории инвалидов); ДУ - доступно условно, ВНД - недоступно

**указывается один из вариантов: не нуждается; ремонт (текущий, капитальный); индивидуальное решение с ТСР; технические решения невозможны – организация альтернативной формы обслуживания

Комментарий к заключению:

Въезд на территорию предназначен только для автомобильного транспорта. Не выделена пешеходная зона. На прилегающей к зданию территории нет парковки для инвалидов-колясочников, не установлен знак. Нарушено асфальтовое покрытие территории, прилегающей к учреждению.

Необходимо уменьшить уклон путей движения, выполнить асфальтовое покрытие дорожного полотна на пришкольной территории и на некоторых участках вокруг здания, выделить пешеходную зону, выделить места для парковки, установить перила на наружной лестнице.

I Результаты обследования:**2. Входа (входов) в здание**

Муниципальное бюджетное общеобразовательное учреждение «Средняя общеобразовательная школа № 5» с. Суражевка Артемовского городского округа
г. Артем, с. Суражевка, ул. Ярославская, 17

Наименование объекта, адрес

№ п/п	Наименование функционально-планировочного элемента	Наличие элемента			Выявленные нарушения и замечания		Работы по адаптации объектов	
		есть/нет	№ на плане	№ фото	Содержание	Значимо для инвалида (категория)	Содержание	Виды работ
2.1	Лестница (наружная)	есть		5-7	Отсутствие поручней, пандуса, кнопки вызова, не нанесена яркая контрастная маркировка. Нарушено целостное покрытие площадки.	К,О,С,Г, У	Восстановление целостного покрытия площадки, установка поручней, пандуса, звукового вызова, нанесение яркой контрастной маркировки	Текущий ремонт
2.2	Пандус (наружный)	нет			Отсутствует	К,О	Установка пандуса	Капитальный ремонт
2.3	Входная площадка (перед дверью)	есть		7	Отсутствует водоотвод, подогрев поверхности покрытия	К,О,С,Г, У	Замена покрытия, установка водоотвода	Текущий ремонт
2.4	Дверь (входная)	есть		5-6	Металлическая дверь ширина створки более 90 см., деревянная дверь ширина створки менее 80 см. В полотно наружных дверей не предусмотрена смотровая панель. Отсутствует самозакрывающееся устройство, есть кнопка вызова	К,О,Г,У	Установка самозакрывающегося устройства на двери, реконструкция деревянной двери с доводчиком и смотровой панелью	Текущий ремонт
2.5	Тамбур	есть		9	Покрытие тамбура бетонированное, Ширина тамбура менее 2,2 м (1,8 м.) высокий порог на входе на 1 этаж (10 см.)	К,О,С,Г, У	Замена полового покрытия в тамбуре, реконструкция порога	Текущий ремонт

	<p>ОБЩИЕ требования к зоне</p>			<p>Отсутствие пандуса, поручней на лестнице, знаков доступности, кнопки . Нарушено целостное покрытие площадки наружной лестницы, отсутствует наружный пандус, нет тактильных плит, отсутствует самозакрывающееся устройство на дверях, повреждено дверное полотно, узкий дверной проем, высокий порог на входе в помещение, нет подогрева входной площадки</p>	<p>Ремонт покрытия площадки наружной лестницы, установка пандуса, поручней, знаков доступности, нанесение яркой контрастной маркировки. Установка водоотвода. Замена дверей. Установка самозакрывающегося устройства на дверях, ремонт дверного полотна, замена порога на входе в помещение</p>	<p>Текущий ремонт</p>
--	--------------------------------	--	--	---	---	-----------------------



Фото 5



Фото 6



Фото 7



Фото 9

II Заключение по зоне:

Наименование структурно-функциональной зоны	Состояние доступности* (к пункту 3.4 Акта обследования ОСИ)	Приложение		Рекомендации по адаптации (вид работы)** к пункту 4.1 Акта обследования ОСИ
		№ на плане	№ фото	
Вход (входы) в здание	ДЧ-И (О,С,Г,У,К)	б/н	5-7,9	Текущий и капитальный ремонт

* указывается: **ДП-В** - доступно полностью всем; **ДП-И** (К, О, С, Г, У) – доступно полностью избирательно (указать категории инвалидов); **ДЧ-В** - доступно частично всем; **ДЧ-И** (К, О, С, Г, У) – доступно частично избирательно (указать категории инвалидов); **ДУ** - доступно условно, **ВНД** - недоступно
 **указывается один из вариантов: не нуждается; ремонт (текущий, капитальный); индивидуальное решение с ТСР; технические решения невозможны – организация альтернативной формы обслуживания

Комментарий к заключению:

Вход необходимо оборудовать поручнем и пандусом для инвалидов-колясочников. Нанести яркую контрастную маркировку на крыльцо и ступени. Реконструкция деревянной двери, установка водоотвода, слива. Требуется замена полового покрытия в тамбуре, реконструкция порога, установка знаков доступности, Установка самозакрывающегося устройства на дверях, замена порога на входе.

I Результаты обследования:**3. Пути (путей) движения внутри здания (в т.ч. путей эвакуации)**

Муниципальное бюджетное общеобразовательное учреждение «Средняя общеобразовательная школа № 5» с. Суражевка Артемовского городского округа
г. Артем, с. Суражевка, ул. Ярославская, 17

Наименование объекта, адрес

№ п/п	Наименование функционально-планировочного элемента	Наличие элемента			Выявленные нарушения и замечания		Работы по адаптации объектов	
		есть/нет	№ на плане	№ фото	Содержание	Значимо для инвалида (категория)	Содержание	Виды работ
3.1	Коридор (вестибюль, зона ожидания, спортивный зал)	есть	47, 21, 39	11, 12, 14, 15, 24, 25	Половое покрытие выполнено из бетона, поверхность гладкая, отсутствует схема движения. Ширина коридора 1,7 м. В спортивном зале полы выполнены из толстого бруса, имеются неровности и сколы.	К,О,С, Г,У	Размещение схем движения Требуется замена полового покрытия в спортивном зале	Текущий ремонт
3.2	Лестница (внутри здания)	есть			Лестницы бетонированные, гладкие. Один ярус лестницы упирается в стену и не имеет перил, второй ярус лестницы оканчивается на одном уровне с последней ступенью марша, ширина лестничного марша 1,1 м. (1 ярус), 1,5 м. (2 ярус) Отсутствуют рельефные обозначения на этаже, а также предупредительные полосы об окончании перил. Отсутствие контрастной маркировки на первой и последней ступенях марша.	К,О,С, Г,У	Требуется контрастно окрашенная поверхность на участках пола перед дверными проемами и входами на лестницы. Оборудовать поручни на 1 ярусе марша. Разместить схемы движения. Нанести контрастную маркировку на всем маршруте. Ширина первой и последней 1 ступеней 0,31-0,33 м.	Текущий ремонт
3.3	Пандус (внутри здания)	нет			Отсутствует	К,О,С, Г,У		
3.4	Лифт пассажирский (или подъемник)	Нет			Отсутствует	К,О,С, Г,У		

3.5	Дверь	есть		19, 20	Ширина дверных проемов 0,78 м., д.б. 0,90 м., высота порога более 0,014 м. (0,02 м.)	К,О,С, Г,У	Требуется расширение дверных проемов и замена дверных блоков	
3.6	Пути эвакуации (в т.ч. зоны безопасности)	есть		16, 17	Отсутствуют тактильных плит на путях эвакуации. Отсутствие схем движения или направляющих поручней. Половое покрытие выполнено из бетона, отсутствует схема движения. Ширина коридора 1,7 м., высота 3 м.	К,О,С, Г,У	Установка тактильных плит, размещение схем движения	Текущий ремонт
	ОБЩИЕ требования к зоне				Половое покрытие выполнено из бетонированного покрытия, лестницы покрыты бетонированным покрытием, марши лестницы разной ширины 1,1 -1,5 м. , горизонтальная часть поручня на одном ярусе лестницы на одном уровне с маршем, на другом ярусе поручни отсутствуют. Отсутствуют рельефные обозначения на этаже, а так же предупредительные полосы об окончании перил. Отсутствует схема движения внутри здания. Ширина дверных проемов 0,78 м. Отсутствуют тактильные плиты на путях эвакуации. Нет маркировки на первой и последней ступени или направляющих поручней.		Требуется контрастно окрашенная поверхность на участках пола перед дверными проемами и входами на лестницы, удлинение горизонтальной части поручня лестницы, установка пандуса, расширение дверных проемов и замена дверных блоков. Требуется установка тактильных плит. Замена пола в спортивном зале.	Текущий ремонт

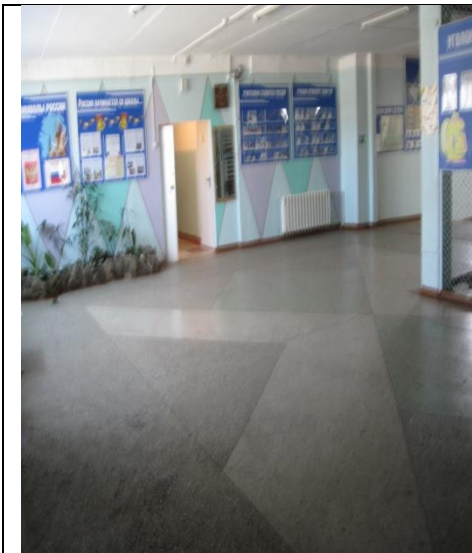


Фото 11

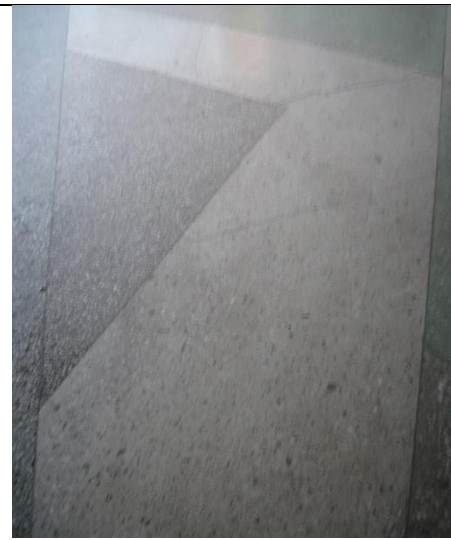


Фото 12

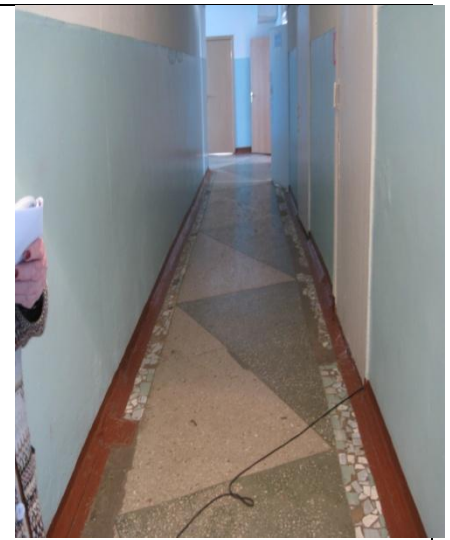


Фото 14



Фото 15



Фото 16



Фото 17

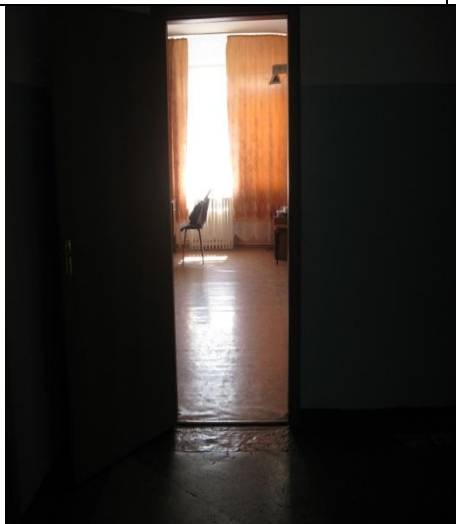


Фото 19



Фото 20

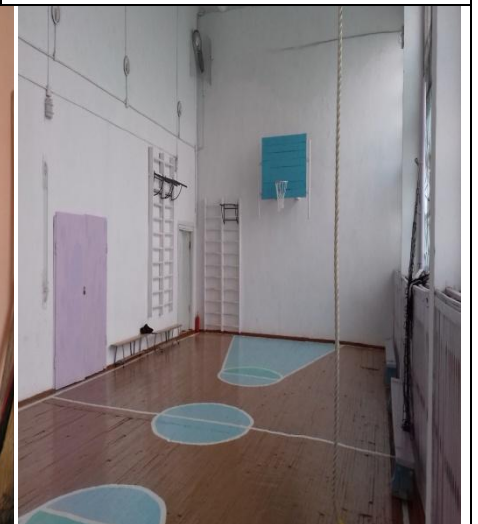


Фото 24



Фото 25

II Заключение по зоне:

Наименование структурно-функциональной зоны	Состояние доступности* (к пункту 3.4 Акта обследования ОСИ)	Приложение		Рекомендации по адаптации (вид работы)** к пункту 4.1 Акта обследования ОСИ
		№ на плане	№ фото	
Путь (пути) движения внутри здания (в т.ч. пути эвакуации)	ДЧ-И (О,Г,У) ДУ(К,С)	47,21,39	11,12,14- 17,19,20,24,25	Текущий ремонт

* указывается: **ДП-В** - доступно полностью всем; **ДП-И** (К, О, С, Г, У) – доступно полностью избирательно (указать категории инвалидов); **ДЧ-В** - доступно частично всем; **ДЧ-И** (К, О, С, Г, У) – доступно частично избирательно (указать категории инвалидов); **ДУ** - доступно условно, **ВНД** - недоступно

**указывается один из вариантов: не нуждается; ремонт (текущий, капитальный); индивидуальное решение с ТСР; технические решения невозможны – организация альтернативной формы обслуживания

Комментарий к заключению:

Необходимо заменить дверные блоки, на лестничных маршах установить поручни, заменить полы в спортивном зале.

Требуется нанести контрастную маркировку для обеспечения безопасного движения инвалидов с нарушением зрения, произвести монтаж опорных поручней на стенах в коридорах, переходах, тамбурах. Расширить ширину лестничного марша и произвести монтаж съёмных опорных поручней. Приобрести телескопический пандус. Расширить дверные проёмы с установкой новых дверей нажимного типа.

I Результаты обследования:**4. Зоны целевого назначения здания (целевого посещения объекта)****Вариант I – зона обслуживания инвалидов****Муниципальное бюджетное общеобразовательное учреждение «Средняя общеобразовательная школа № 5» с. Суражевка Артемовского городского округа
г. Артем, с. Суражевка, ул. Ярославская, 17**

Наименование объекта, адрес

№ п/п	Наименование функционально-планировочного элемента	Наличие элемента			Выявленные нарушения и замечания		Работы по адаптации объектов	
		есть/нет	№ на плане	№ фото	Содержание	Значимо для инвалида (категория)	Содержание	Виды работ
4.1	Кабинетная форма обслуживания	есть	1 этаж №16	19-22	Дверные проемы не выделены контрастным цветом, дверные ручки одного цвета с дверным полотном. Отсутствуют опорные поручни, крючки для костылей, отсутствие кнопки вызова. Дверной проем менее 90 см. Нет табличек на языке Брайля.	С,К,О	Замена ручек на контрастные по цвету с дверным полотном. Выделение контрастным цветом дверного проема. Установить кнопку вызова, опорные поручни, крючки для костылей. Расширить дверной проем	Текущий ремонт
4.2	Зальная форма обслуживания	нет (спортивный)			Отсутствуют опорные поручни, крючки для костылей, Дверной проём имеет ширину 80.	С, К, О	Установить опорные поручни. Установить крючки для костылей. Произвести монтаж электрической розетки на уровне 80 см от уровня пола.	
4.3	Прилавочная форма обслуживания	Нет						
4.4	Форма обслуживания с перемещением по маршруту	Нет						

4.5	Кабина индивидуальног о обслуживания	нет						
	ОБЩИЕ требования к зоне				Дверные проемы не выделены контрастным цветом, дверные ручки одного цвета с дверным полотном. Отсутствуют опорные поручни, крючки для костылей, отсутствие кнопки вызова. Дверной проем менее 90 см. Нет табличек на языке Брайля.		Выделение контрастным цветом дверного проема. Замена ручек на контрастные по цвету с дверным полотном. Установить кнопку вызова, опорные поручни, крючки для костылей. Расширить дверной проем. Установить таблички на языке Брайля.	Текущий ремонт

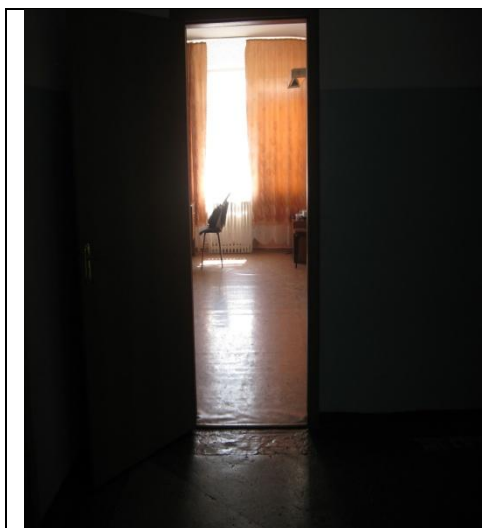


Фото 19



Фото 20



Фото 21

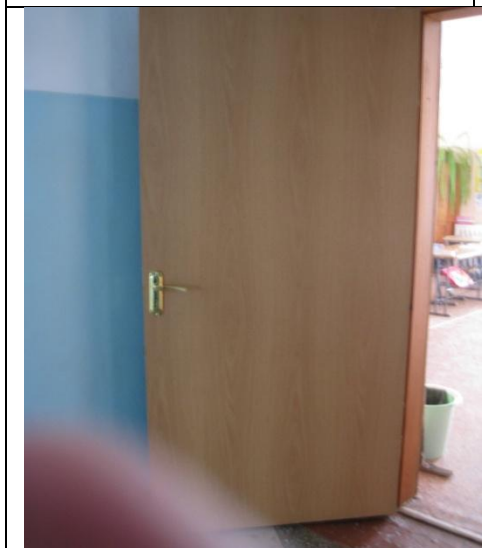


Фото 22

II Заключение по зоне:

Наименование структурно-функциональной зоны	Состояние доступности* (к пункту 3.4 Акта обследования ОСИ)	Приложение		Рекомендации по адаптации (вид работы)** к пункту 4.1 Акта обследования ОСИ
		№ на плане	№ фото	
Кабинетная форма обслуживания	ДЧ-В	1 этаж №16	19-22	Текущий ремонт

* указывается: **ДП-В** - доступно полностью всем; **ДП-И** (К, О, С, Г, У) – доступно полностью избирательно (указать категории инвалидов); **ДЧ-В** - доступно частично всем; **ДЧ-И** (К, О, С, Г, У) – доступно частично избирательно (указать категории инвалидов); **ДУ** - доступно условно, **ВНД** - недоступно
**указывается один из вариантов: не нуждается; ремонт (текущий, капитальный); индивидуальное решение с ТСР; технические решения невозможны – организация альтернативной формы обслуживания

Комментарий к заключению:

Для обеспечения доступа к зоне обслуживания инвалидов, передвигающихся на коляске, требуется установить крючки для костылей. В зоне обслуживания инвалидов установить опорные поручни Произвести монтаж электрической розетки на уровне 80 см от уровня пола произвести расширение дверных проемов. Необходимо установить таблички на языке Брайля и световое табло.

I Результаты обследования:

4. Зоны целевого назначения здания (целевого посещения объекта)

Вариант II – места приложения труда

Муниципальное бюджетное общеобразовательное учреждение «Средняя общеобразовательная школа № 5» с. Суражевка Артемовского городского округа

г. Артем, с. Суражевка, ул. Ярославская, 17

Наименование объекта, адрес

Наименование функционально-планировочного элемента	Наличие элемента			Выявленные нарушения и замечания		Работы по адаптации объектов	
	есть/нет	№ на плане	№ фото	Содержание	Значимо для инвалида (категория)	Содержание	Виды работ
Место приложения труда	нет						

II Заключение по зоне:

Наименование структурно-функциональной зоны	Состояние доступности* (к пункту 3.4 Акта обследования ОСИ)	Приложение		Рекомендации по адаптации (вид работы)** к пункту 4.1 Акта обследования ОСИ
		№ на плане	№ фото	
Место приложения труда	нет	-	-	-

* указывается: **ДП-В** - доступно полностью всем; **ДП-И** (К, О, С, Г, У) – доступно полностью избирательно (указать категории инвалидов); **ДЧ-В** - доступно частично всем; **ДЧ-И** (К, О, С, Г, У) – доступно частично избирательно (указать категории инвалидов); **ДУ** - доступно условно, **ВНД** - недоступно

**указывается один из вариантов: не нуждается; ремонт (текущий, капитальный); индивидуальное решение с ТСР; технические решения невозможны – организация альтернативной формы обслуживания

Комментарий к заключению: не требуется

I Результаты обследования:

4. Зоны целевого назначения здания (целевого посещения объекта)

Вариант III – жилые помещения

Муниципальное бюджетное общеобразовательное учреждение «Средняя общеобразовательная школа № 5» с. Суражевка Артемовского городского округа

г. Артем, с. Суражевка, ул. Ярославская, 17

Наименование объекта, адрес

Наименование функционально-планировочного элемента	Наличие элемента			Выявленные нарушения и замечания		Работы по адаптации объектов	
	есть/нет	№ на плане	№ фото	Содержание	Значимо для инвалида (категория)	Содержание	Виды работ
Жилые помещения	нет	-	-	-	-	-	-

II Заключение по зоне:

Наименование структурно-функциональной зоны	Состояние доступности* (к пункту 3.4 Акта обследования ОСИ)	Приложение		Рекомендации по адаптации (вид работы)** к пункту 4.1 Акта обследования ОСИ
		№ на плане	№ фото	
Жилые помещения	нет	-	-	-

* указывается: **ДП-В** - доступно полностью всем; **ДП-И** (К, О, С, Г, У) – доступно полностью избирательно (указать категории инвалидов); **ДЧ-В** - доступно частично всем; **ДЧ-И** (К, О, С, Г, У) – доступно частично избирательно (указать категории инвалидов); **ДУ** - доступно условно, **ВНД** - недоступно

**указывается один из вариантов: не нуждается; ремонт (текущий, капитальный); индивидуальное решение с ТСР; технические решения невозможны – организация альтернативной формы обслуживания

Комментарий к заключению: не требуется

I Результаты обследования:**5. Санитарно-гигиенических помещений**

Муниципальное бюджетное общеобразовательное учреждение «Средняя общеобразовательная школа № 5» с. Суражевка Артемовского городского округа
г. Артем, с. Суражевка, ул. Ярославская, 17
 Наименование объекта, адрес

Наименование объекта, адрес

№ п/п	Наименование функционально-планировочного элемента	Наличие элемента			Выявленные нарушения и замечания		Работы по адаптации объектов	
		есть/нет	№ на плане	№ фото	Содержание	Значимо для инвалида (категория)	Содержание	Виды работ
5.1	Туалетная комната	Есть	1 этаж № 7-9	27-29	<p>В кабине рядом с унитазом не предусмотрены крючки для костылей и других принадлежностей, откидных опорных поручней, унитазы не имеют опору для спины, у двери отсутствуют специальные знаки, слив с ручным кнопочным управлением находится на бачке, туалетные кабинки неглубокие, подъем от пола туалетной комнаты до пола кабинки более 15 см. Отсутствует система тревожной сигнализации.</p> <p>Отсутствуют поручни, крючки для одежды, дверной проем менее 90 см., отсутствует кнопка вызова, информационное световое табло.</p>	О,С,Г, У	<p>Требуется установка крючков для костылей и других принадлежностей, откидных поручней, унитазов с опорой для спины, на двери поместить специальные знаки, слив с ручным кнопочным управлением перенести на боковую стену кабины. Необходимо оборудовать систему тревожной сигнализации, обеспечивающей связь с помещением постоянно дежурного персонала. Углубить туалетные кабинки.</p>	Текущий ремонт
5.2	Душевая/ ванная комната	Нет	-	-	-	-	-	-

5.3	Бытовая комната (гардеробная)	Есть	47	23	В раздевалке не предусмотрены крючки для костылей и других принадлежностей	В раздевалке рядом со шкафами для детской одежды оборудовать крючки для костылей и других принадлежностей	Текущий ремонт
	ОБЩИЕ требования к зоне				В кабине рядом с унитазом не предусмотрены крючки для костылей и других принадлежностей, откидных опорных поручней, унитаза не имеют опору для спины, у двери отсутствуют специальные знаки, слив с ручным кнопочным управлением находится на бачке, отсутствует система тревожной сигнализации. В раздевалке рядом со шкафами для детской одежды не предусмотрены крючки для костылей и других принадлежностей. Полы бетонные, кабинки из дерева.	Требуется установка крючков для костылей и других принадлежностей, унитазов с опорой для спины, откидных опорных поручней. На двери поместить специальные знаки. Слив с ручным кнопочным управлением перенести на боковую стену кабины. Необходимо оборудовать систему тревожной сигнализации, обеспечивающей связь с помещением постоянно дежурного персонала. Расширить дверной проем. Установить кнопку вызова, световое табло. Установить тактильные указатели. Углубить туалетные кабинки.	Текущий ремонт

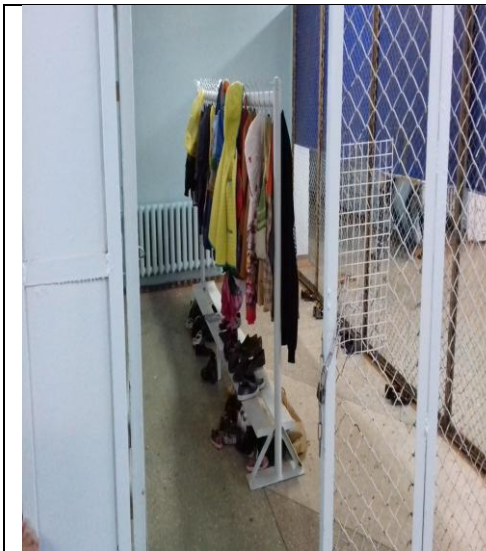


Фото 23



Фото 27



Фото 28



Фото 29

II Заключение по зоне:

Наименование структурно-функциональной зоны	Состояние доступности* (к пункту 3.4 Акта обследования ОСИ)	Приложение		Рекомендации по адаптации (вид работы)** к пункту 4.1 Акта обследования ОСИ
		№ на плане	№ фото	
Туалетные комнаты	ДЧ-И (Г.О.С.У) ВНД(К)	47,7-9	23,27-29	Текущий ремонт

* указывается: ДП-В - доступно полностью всем; ДП-И (К, О, С, Г, У) – доступно полностью избирательно (указать категории инвалидов); ДЧ-В - доступно частично всем; ДЧ-И (К, О, С, Г, У) – доступно частично избирательно (указать категории инвалидов); ДУ - доступно условно, ВНД - недоступно

**указывается один из вариантов: не нуждается; ремонт (текущий, капитальный); индивидуальное решение с ТСП; технические решения невозможны – организация альтернативной формы обслуживания

Комментарий к заключению:

Возможно в ходе капитального ремонта выполнить мероприятия по обеспечению доступности для всех категорий инвалидов.

I Результаты обследования:**6. Системы информации на объекте**

Муниципальное бюджетное общеобразовательное учреждение «Средняя общеобразовательная школа № 5» с. Суражевка Артемовского городского округа

г. Артем, с. Суражевка, ул. Ярославская, 17

Наименование объекта, адрес

Наименование объекта, адрес

№ п/п	Наименование функционально-планировочного элемента	Наличие элемента			Выявленные нарушения и замечания		Работы по адаптации объектов	
		есть/нет	№ на плане	№ фото	Содержание	Значимо для инвалида (категория)	Содержание	Виды работ
6.1	Визуальные средства	нет		26	Отсутствуют световые средства информации и сигнализации об опасности, тактильные средства на путях движения	К,О,С, Г,У	Установка световых средств информации об опасности, тактильные средства на путях движения инвалидов	капитальный ремонт
6.2	Акустические средства	нет			Отсутствие кнопки вызова помощи в зоне ожидания	К, О,С,Г, У	Установка кнопки вызова в зоне ожидания	
6.3	Тактильные средства	нет			Отсутствуют тактильные средства в местах движения и получения услуги	К,О,С, Г,У	Разместить тактильные средства в местах движения и получения услуги	
	ОБЩИЕ требования к зоне				Систему средств информации и сигнализации об опасности, размещаемую в помещениях, предназначенных для пребывания всех категорий инвалидов и на путях их движения, необходимо дооборудовать комплексными средствами информации и предусматривать визуальную, звуковую и тактильную информацию с указанием движения и получения мест услуги	К,О,С, Г,У	Дооборудовать комплексными средствами информации и сигнализацией об опасности все помещения, предназначенные для инвалидов и на путях их движения	Текущий ремонт



Фото 26

II Заключение по зоне:

Наименование структурно-функциональной зоны	Состояние доступности* (к пункту 3.4 Акта обследования ОСИ)	Приложение		Рекомендации по адаптации (вид работы)** к пункту 4.1 Акта обследования ОСИ
		№ на плане	№ фото	
Системы информации на объекте	ДУ	-	26	Текущий ремонт

* указывается: **ДП-В** - доступно полностью всем; **ДП-И** (К, О, С, Г, У) – доступно полностью избирательно (указать категории инвалидов); **ДЧ-В** - доступно частично всем; **ДЧ-И** (К, О, С, Г, У) – доступно частично избирательно (указать категории инвалидов); **ДУ** - доступно условно, **ВНД** - недоступно

**указывается один из вариантов: не нуждается; ремонт (текущий, капитальный); индивидуальное решение с ТСР; технические решения невозможны – организация альтернативной формы обслуживания

Комментарий к заключению: коридоры должны быть оснащены селекторной связью для оповещения об опасности.

Необходима установка световых средств информации и сигнализации об опасности и тактильных средств на путях движения инвалидов и в местах получения ими услуги